

Donnerstag, den 22.09.2022

Dialoge im Wandel

Fotografien aus The Walther Collection

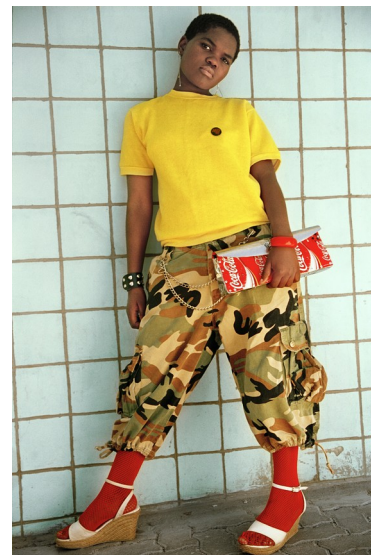
Kunstsammlung NRW K21, Düsseldorf

begleitet durch
Lucia Halder
(Sammlungsreferentin Fotografie, RJM)

Wie spiegeln sich historische und kulturelle Transformationsprozesse im Medium der Fotografie? Mit mehr als 500 fotografischen Werken aus Afrika, seiner Diaspora und Europa zeichnet die Ausstellung „Dialoge im Wandel. Fotografien aus The Walther Collection“ die Entwicklung der Fotografie als eine Geschichte transnationaler Parallelen und Widersprüche nach. Sie zeigt die Bezüge zwischen den Anfängen ethnografischer Dispositive während der Kolonialzeit, der selbstbestimmten Studiofotografie vor, während und nach den Unabhängigkeitsbewegungen und dem visuellen Aktivismus der konzeptuellen Bildprojekte einer jüngeren Generation von Künstler*innen im 21. Jahrhundert.



Lebohang Kganye, *Setupung sa Kwana Hae II*, 2013 © Die Künstlerin. Courtesy die Künstlerin, AFRONOVA GALLERY, Johannesburg und The Walther Collection, Neu-Ulm/New York.



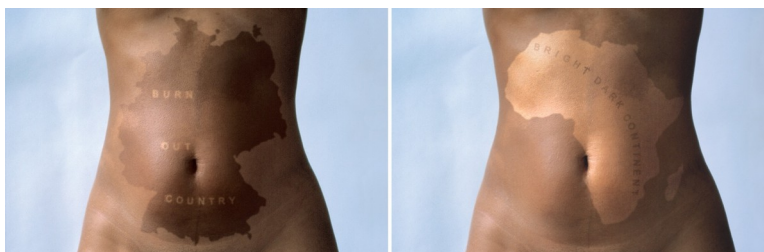
Nontsikelelo (Lolo) Veleko, *Nonkululeko*, 2003. © Die Künstlerin. Courtesy die Künstlerin, Goodman Gallery, Johannesburg und The Walther Collection, Neu-Ulm/New York.

Die hier zusammengestellten Fotografien und Medienkunstwerke decken das ambivalente – und sich wandelnde – Verhältnis zwischen Bild und Selbstbild, Porträt und sozialer Identität, Darstellung und Inszenierung auf. Die für die Ausstellung ausgewählten Werke fordern auf, die gängigen westlichen Vorstellungen und weißen Konstruktionen vom Kontinent Afrika kritisch zu hinterfragen. Sie kritisieren das Konzept des ‚Anderen‘, das Konstrukt des Rassismus, den Status quo jahrhundertealter Fremdzuschreibungen und engagieren sich für mehr Empathie, Sichtbarkeit, Respekt und Aufmerksamkeit in den komplexen Prozessen des sozialen Zusammenlebens.

© Text: Kunstsammlung NRW K21

Treffpunkt: 11:35 Uhr, Köln Hbf an den Fahrkarten-Automaten in der Nähe der Douglas-Filiale (vor dem ehemaligen Blumenladen)
Abfahrt: 11:49 Uhr (R1 Richtung Hamm)
Teilnehmerzahl: min. 10 Personen
Kostenbeitrag: Mitglieder 30,00€ / Gäste 40,00€ (inkl. Bahnfahrt Gruppenticket, Eintritt, Führung).
RückkunftKöln: zwischen 16:30-17:00 Uhr

Bitte melden Sie sich **bis zum 10.09.2022** unter info@rjmkoeln.de oder Tel. 888 777 20 (AB) an.



Mwangi Hutter, *Static Drift*, 2001 © Die Künstler*innen. Courtesy die Künstler*innen und The Walther Collection, Neu-Ulm/New York.